

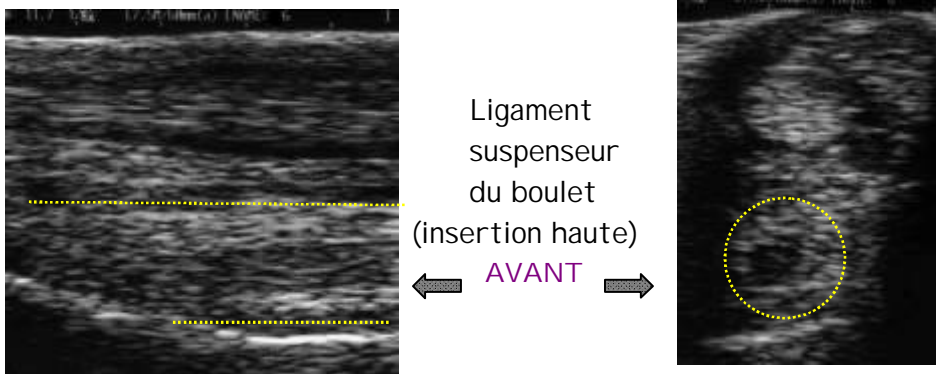
# ... ONDES DE CHOC CHEZ LE CHEVAL : LES RESULTATS SONT LA...

## QUELQUES EXEMPLES « AVANT » ..... ET « APRES » LE TRAITEMENT PAR ONDES DE CHOC

Les résultats obtenus avec le traitement par ondes de choc sont **visibles** sur les images réalisées avant et après traitement (radiographie, échographie, thermographie...).

### Ü PROBLEMES LIGAMENTAIRES

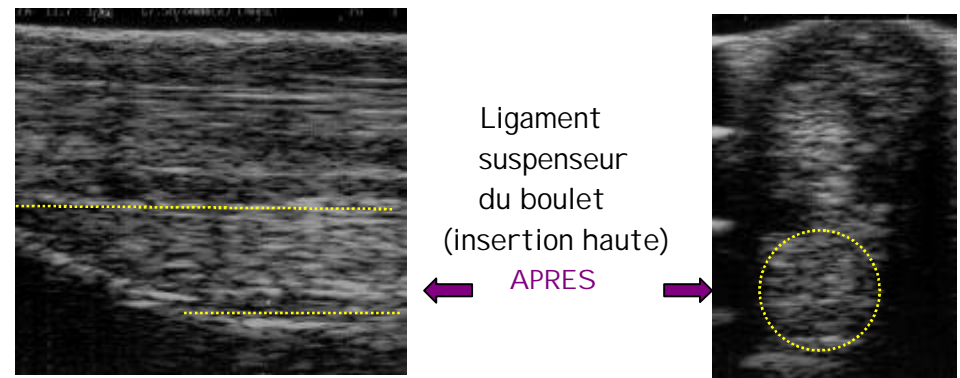
- **Desmites d'insertion** (lésions de l'insertion ligamentaire) : exemples du ligament suspenseur du boulet, ligaments collatéraux du boulet, ligaments rotuliens, ligament nucal, etc....



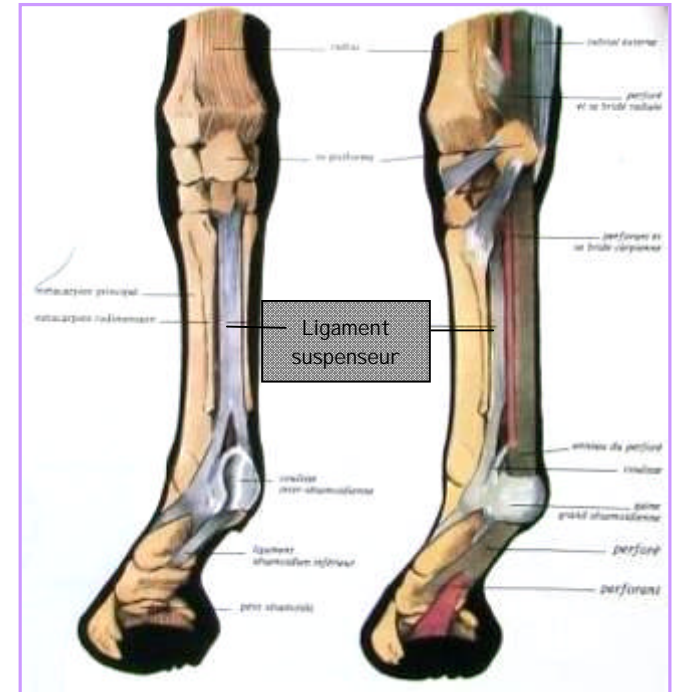
Echographie d'une DESMITE subaiguë **AVANT** la première séance d'ONDES DE CHOC

### Protocole de traitement :

- 1) « refroidir » le ligament pendant 8 à 10 jours à l'apparition de la desmite
- 2) 2 séances d'ondes de choc à 15 jours d'intervalle
- 3) Echographie de contrôle 1 mois après la 2<sup>ème</sup> séance



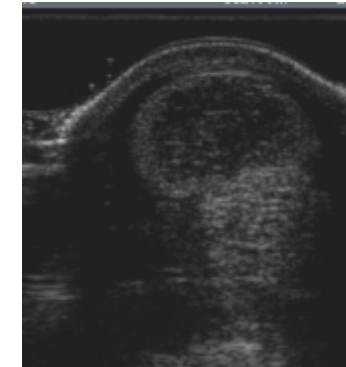
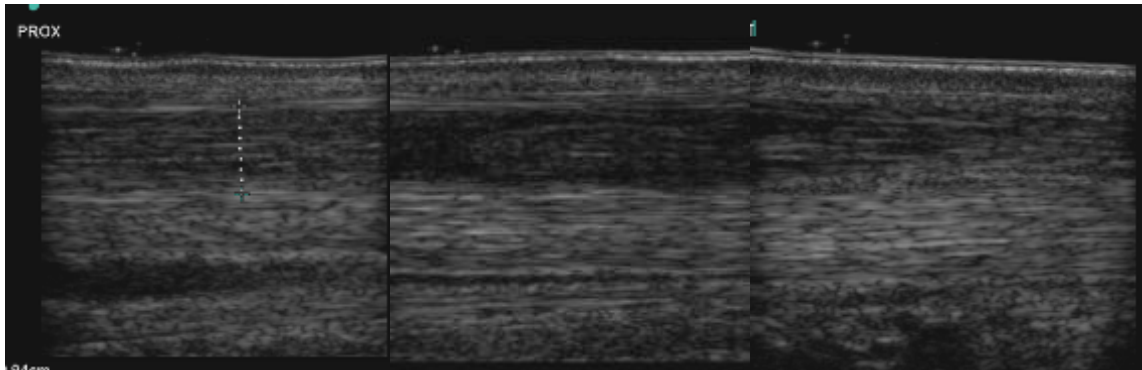
Echographie de contrôle 1 MOIS **APRES** la dernière séance d'ONDES DE CHOC



QUELQUES EXEMPLES « AVANT » ..... ET « APRES » LE TRAITEMENT PAR ONDES DE CHOC

Ü **PROBLEMES TENDINEUX**

- **Tendinites** subaiguës ou chroniques

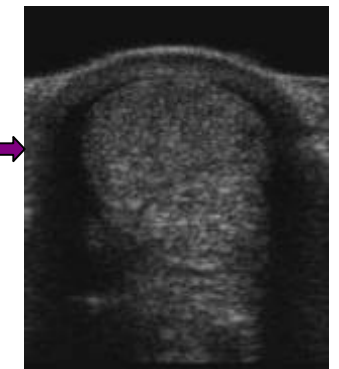
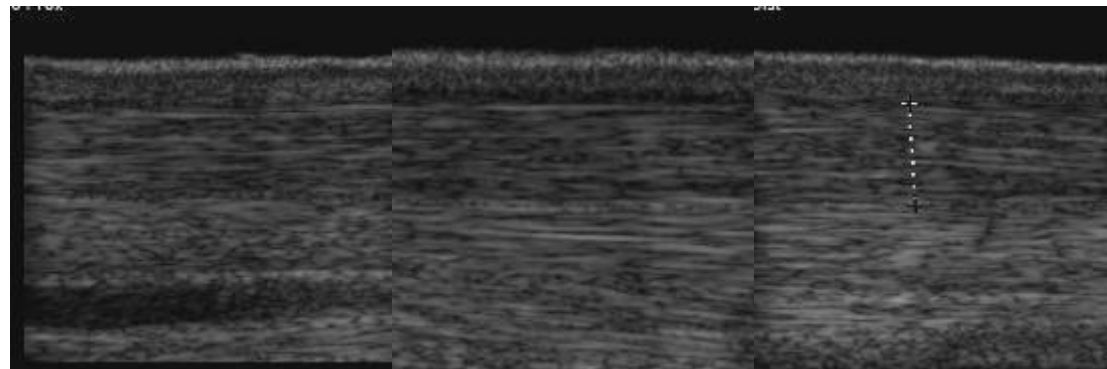


Tendon fléchisseur superficiel (perforé)  
**AVANT**

Echographie d'une TENDINITE SEVERE subaiguë **AVANT** la première séance d'ONDES DE CHOC

**Protocole de traitement :**

- 4) « refroidir » le tendon pendant 8 à 10 jours à l'apparition de la tendinite
- 5) 3 séances d'ondes de choc à 15 jours d'intervalle
- 6) Echographie de contrôle 4 semaines après la 3<sup>ème</sup> séance



Tendon fléchisseur superficiel  
**APRES**

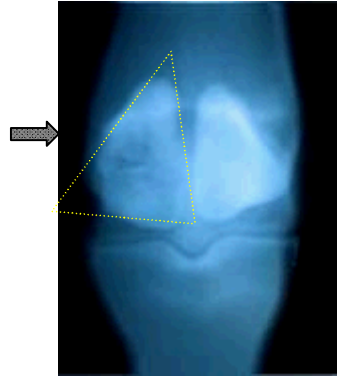
Echographie de contrôle 4 SEMAINES **APRES** la dernière séance d'ONDES DE CHOC

## QUELQUES EXEMPLES « AVANT » ..... ET « APRES » LE TRAITEMENT PAR ONDES DE CHOC

### Ü PROBLEMES OSSEUX

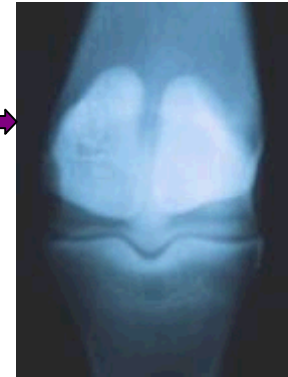
- **Fractures** des os métacarpiens rudimentaires, des os sésamoïdes, de la 3<sup>ème</sup> phalange, **fêlures** de la 1<sup>ère</sup> phalange, des os du tarse, etc.

Os sésamoïde proximal (boulet)



Radiographie d'une non-union de FRACTURE sans évolution depuis 9 mois  
AVANT la première séance d'ONDES DE CHOC

Os sésamoïde proximal (boulet)



Radiographie de contrôle 4 SEMAINES APRES la 2<sup>ème</sup> séance d'ONDES DE CHOC

### Protocole de traitement :

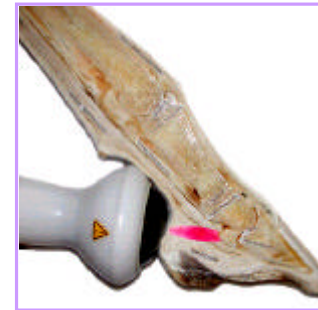
- 1) 2 séances d'ondes de choc à 15 jours d'intervalle, une 3<sup>ème</sup> séance 1 mois plus tard
- 2) Radiographie de contrôle 4 semaines après la 2<sup>ème</sup> séance

- **Périostites** : suros, réaction périostée suite à une plaie ou une chirurgie (pose de vis), sore-shins
- **Sésamoïdite** : avec ou sans atteinte de la branche du suspenseur
- **Arthropathies dégénératives** : éparvin, interphalangienne, processus épineux vertébraux, épaule

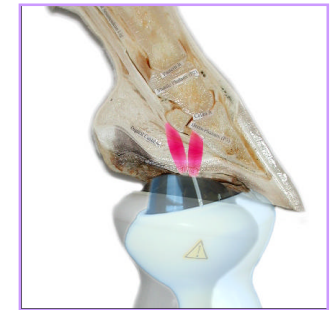
### Ü SYNDROME NAVICULAIRE

2 voies d'abord sont possibles en fonction de la localisation de la structure lésée.

- formes ligamentaire et tendineuse
- formes osseuses



abord par le paturon

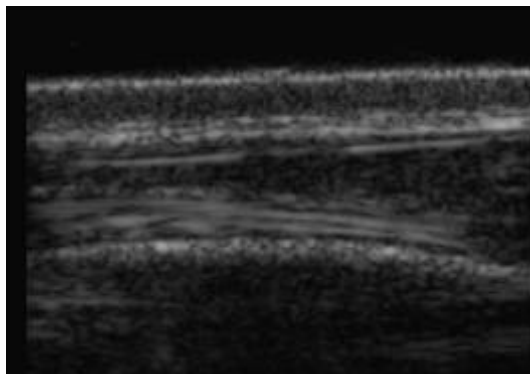


abord par la fourchette

## QUELQUES EXEMPLES « AVANT »... ET « APRES » LE TRAITEMENT PAR ONDES DE CHOC

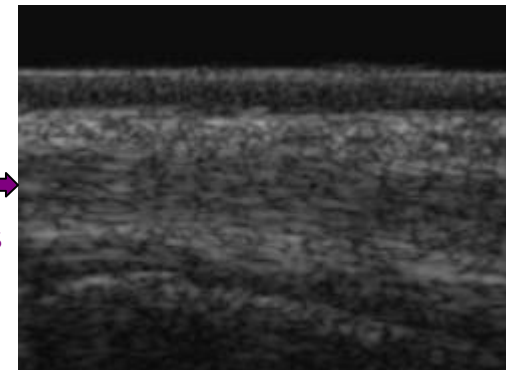
### Ü PROBLEMES DE DOS

ü Desmite d'insertion du **ligament supra-épineux** ou nucal ou sacro-iliaque dorsal



←  
AVANT

Ligament supra-épineux



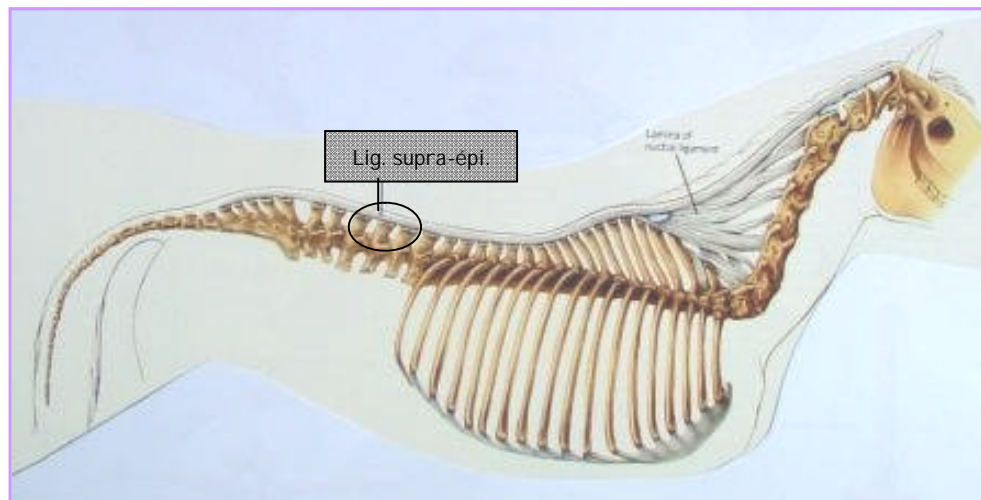
→  
APRES

Echographie d'une DESMITE SEVERE chronique  
AVANT la première séance d'ONDES DE CHOC

Echographie de contrôle 4 SEMAINES  
APRES la dernière séance d'ONDES DE CHOC

### Protocole de traitement :

- 1) 2 séances d'ondes de choc à 15 jours d'intervalle
- 2) Echographie de contrôle 4 semaines après la 2<sup>ème</sup> séance



*Le traitement du dos par les ondes de choc permet d'obtenir des résultats durables*